



**Herzlich
willkommen in
Calw.**

Haus auf dem Wimberg

Gute Pflege.



*„Wir begegnen uns
– auf Augenhöhe.
Mit Respekt. Mit Zeit.
Mit Freude.“*

Wir freuen uns auf Sie.

**Selbstbestimmt, professionell
umorgt, voller Leben –
willkommen bei der Evangeli-
schen Heimstiftung.**

In unserem Haus am Wimberg leben die Bewohnerinnen und Bewohner in zwei Wohngruppen. Die modernen Einzelzimmer sind sehr hell und mit einem eigenen Bad ausgestattet. Die Möblierung kann auf Wunsch gerne um persönliche Stücke ergänzt werden.

Den Mittelpunkt der Wohngruppen bildet ein großzügiger Aufenthaltsbereich, in dem wir vom Frühstück bis zum Abendbrot den Tag gemeinsam gestalten. Alle Mahlzeiten bereiten wir täglich frisch nach unserem Cook-and-Chill-Verfahren zu.

Von Herzen für Sie da.

Unsere fachlich ausgebildeten Teams der Pflege und Alltagsbegleitung unterstützen die Bewohnerinnen und Bewohner dabei, ihren Alltag so selbstbestimmt als möglich und mit Freude zu gestalten. Und auch Ehrenamtliche bringen sich im Alltag ein.

Vielseitige Bewegungs- und Beschäftigungsangebote, kulturelle Veranstaltungen und Gottesdienste machen das Zusammenleben in unserem Haus bunt und abwechslungsreich.

Wir setzen die bundesweit besten Personalschlüssel und eine hohe Fachkraftquote um. So stellen wir eine professionelle Betreuung rund um die Uhr sicher. An der Seite unserer erfahrenen Fachkräfte sorgen auch viele junge Menschen in der Ausbildung für ein lebendiges Miteinander.



Infrastruktur zum Wohlfühlen.

Damit es den Menschen an nichts fehlt, umfassen unsere Leistungen auch Zimmernotruf, Hausmeisterservice sowie Unterstützung im Alltag: von A wie Antragstellen bis Z wie Zum-Arzt-gehen.



Weitere Angebote im Haus:

- Ärztliche und therapeutische Versorgung
- Therapietiere und Reha-Sport
- Hauseigenes Café und Friseur
- Garten und angrenzender Park



Bei uns finden alle ihren Lieblingsplatz.

Unser Haus auf dem Wimberg liegt auf einer Anhöhe im Norden Calws, umgeben vom Schwarzwald und ist eingebunden in die starke Gemeinschaft der Evangelischen Heimstiftung mit über 160 Einrichtungen in ganz Baden-Württemberg. Als größtes diakonisches Pflegeunternehmen folgen wir seit 1952 unserem Anspruch: Gute Pflege.

Eine Übersicht zu den Kosten, dem aktuellen Zuschuss der Pflegekasse und Ihrem Eigenanteil finden Sie online:

www.ev-heimstiftung.de



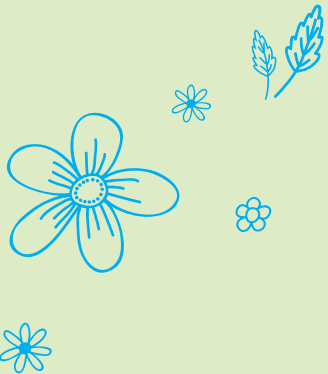
Ebenfalls vor Ort:

- Kurzzeitpflege
- Betreutes Wohnen

Weitere Informationen dazu gibt es auf unserer Homepage.

Haus auf dem Wimberg

Stahläckerweg 2
75365 Calw



Gute-Pflege-Center

Sie interessieren sich für einen Platz bei uns?
Wir beraten Sie gerne, auch zu anderen
Angeboten der Evangelischen Heimstiftung.

Telefon-Beratung

0711 95 96 97 97

Mo bis Fr: 8:00 bis 17:00 Uhr

Online-Beratung (jederzeit)

www.ev-heimstiftung.de



Beuchen Sie uns auch auf Facebook, WhatsApp-Kanal,
Instagram, YouTube, LinkedIn und Kununu.

Gute Pflege.