



**Herzlich  
willkommen in  
Mannheim.**

**Thomashauss**

Gute Pflege.



*„Wir begegnen uns  
– auf Augenhöhe.  
Mit Respekt. Mit Zeit.  
Mit Freude.“*

## Wir freuen uns auf Sie.

**Selbstbestimmt, professionell  
umorgt, voller Leben –  
willkommen bei der Evangeli-  
schen Heimstiftung.**

In unserem Thomashaus leben 70 Bewohnerinnen und Bewohner in drei Wohngruppen. Die Einzelzimmer sind hell und die Möblierung kann auf Wunsch gerne um persönliche Stücke ergänzt werden.

Den Mittelpunkt der Wohngruppen bildet ein Aufenthaltsbereich, in dem wir vom Frühstück bis zum Abendbrot den Tag gemeinsam gestalten.

Alle Mahlzeiten bereiten wir täglich frisch nach unserem Cook-and-Chill-Verfahren zu.

### Von Herzen für Sie da.

Unsere fachlich ausgebildeten Teams der Pflege und Alltagsbegleitung unterstützen die Bewohnerinnen und Bewohner dabei, ihren Alltag so selbstbestimmt wie möglich und mit Freude zu gestalten. Und auch Ehrenamtliche bringen sich im Alltag ein.

Vielseitige Bewegungs- und Beschäftigungsangebote, kulturelle Veranstaltungen und Gottesdienste machen das Zusammenleben in unserem Haus bunt und abwechslungsreich.

Wir setzen die bundesweit besten Personalschlüssel und eine hohe Fachkraftquote um. So stellen wir eine professionelle Betreuung rund um die Uhr sicher. An der Seite unserer erfahrenen Fachkräfte sorgen auch viele junge Menschen in der Ausbildung für ein lebendiges Miteinander.



### Infrastruktur zum Wohlfühlen.

Damit es den Menschen an nichts fehlt, umfassen unsere Leistungen auch Zimmernotruf, Hausmeisterservice sowie Unterstützung im Alltag: von A wie Antragstellen bis Z wie Zum-Arzt-gehen.



### Weitere Angebote im Haus:

- Ärztliche und therapeutische Versorgung
- Friseur und Fußpflege
- Hauseigene Cafeteria mit Terrasse und Garten



### Bei uns finden alle ihren Lieblingsplatz.

Unser Thomashaus ist Mitten im ruhigen Stadtteil Gartenstadt und ist eingebunden in die starke Gemeinschaft der Evangelischen Heimstiftung mit über 160 Einrichtungen in ganz Baden-Württemberg. Als größtes diakonisches Pflegeunternehmen folgen wir seit 1952 unserem Anspruch: Gute Pflege.

Eine Übersicht zu den Kosten, dem aktuellen Zuschuss der Pflegekasse und Ihrem Eigenanteil finden Sie online:

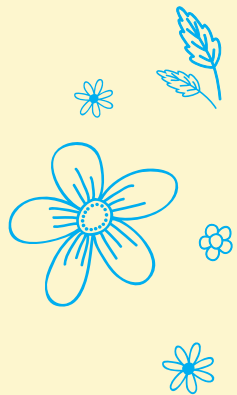
[www.ev-heimstiftung.de](http://www.ev-heimstiftung.de)



### Ebenfalls vor Ort:

- Kurzzeitpflege

Weitere Informationen dazu gibt es auf unserer Homepage.



### So erreichen Sie uns:

#### Thomashaus

Planetenweg 17-19

68305 Mannheim

Tel. 0621 76255-0

[thomashaus@ev-heimstiftung.de](mailto:thomashaus@ev-heimstiftung.de)

[www.ev-heimstiftung.de](http://www.ev-heimstiftung.de)

Besuchen Sie uns auch auf Facebook,  
YouTube, Xing und Kununu.